

- 106) Come il n. 93 ma al R/ nello scudetto 6 palline (D'Incerti 182a).
- * 107) Come il n. 93 ma al D/ il 2 della data più piccolo e al R/ nello scudetto 6 palline (Luccioni 28).
- 108) Come il n. 93 ma al R/ HIER senza punto finale (D'Incerti 182c, Pagani 203a).
- * 109) Come il n. 93 ma al R/ HIER senza punto finale e 6 palline nello scudetto (Luccioni 26).
- * 110) Come il n. 93 ma al D/ il 2 della data più piccolo e taglio liscio (Coll. G. A. Milano).

TAGLIO INCISO A ROVESCIO

- * 111) Come il n. 96 ma al R/ 6 palline nello scudetto e leone sdoppiato con 6 zampette (Luccioni 24).
- * 112) Come il n. 96 ma al D/ il 2 della data più piccolo e 6 palline nello scudetto del R/ (Baldanza 10).
- 113) Come il n. 96 ma 6 palline nello scudetto al R/ (D'Incerti 182b).
- * 114) Come il n. 96 ma al R/ HIER senza punto finale e 6 palline nello scudetto (Luccioni 27).
- 115) Come il n. 96 ma al R/ HIER senza punto finale (D'Incerti 182d, Pagani 203a)¹³.
- * 116) Come il n. 96 ma al R/ due quadratini e altri due abbozzati nello scudetto (Luccioni 25).

1843

TAGLIO INCISO AL DRITTO

- 117) Come il n. 93 (D'Incerti 183, CNI 150, Cagiati 15, Pagani 204, Panuti 68).
- * 118) Come il n. 93 ma nello scudetto al R/ 6 palline (Zucchetto 15, Luccioni 31).
- * 119) Come il n. 93 ma al R/ nello scudetto 6 palline di cui le prime 2 in alto e quella a destra della fila centrale sostituite da trattini orizzontali (Baldanza 12).
- * 120) Come il n. 93 ma al R/ nello scudetto due quadratini e altri due appena abbozzati (Luccioni 29).
- * 121) Come il n. 93 ma al R/ nello scudetto due quadratini (Luccioni 30).

¹³ All'Asta Ratto 1968 n. 760 è apparsa una Piastra tipo 115 con sovrimpressioni nello spazio vuoto della leggenda del D/ in alto e sul collo del Re le parole OLIM BOMBA. Il CNI riporta al n. 143 un'altra Piastra tipo 104 con sovrimpressioni le stesse parole sulla leggenda e sul collo.

- 122) Come il n. 93 ma al R/ G 20 (D'Incerti 183c, CNI 151, Pagani 204a).
 * 123) Come il n. 93 ma al R/ la linea perimetrale che delimita l'area delle palline (6) aperta in basso (Baldanza 11).

TAGLIO INCISO A ROVESCIO

- 124) Come il n. 96 ma nello scudetto del R/ 6 palline (D'Incerti 183a).
 125) Come il n. 96 ma al R/ nello scudetto 2 palline (D'Incerti 183b).

1844

TAGLIO INCISO AL DRITTO

- 126) Come il n. 93 (D'Incerti 184, CNI 160, Cagiati 16, Pagani 205, Pan-nuti 69).
 127) Come il n. 93 ma al R/ nello scudetto 6 palline (D'Incerti 184a).
 128) Come il n. 93 ma al R/ HIER senza punto finale e 6 palline nello scu-detto (D'Incerti 184d, Pagani 205a).
 * 129) Come il n. 93 ma al R/ HIER senza punto finale e 4 palline nello scu-detto (Luccioni 34).
 * 130) Come il n. 93 ma al D/ le cifre della data distanziate e godronatura alta sul contorno. Al R/ nello scudetto 2 palline e il leone con 6 zampe (Luccioni 32).
 * 131) Come il n. 93 ma al D/ le cifre della data ravvicinate e spostate a de-stra e al R/ 5 palline nello scudetto (Luccioni 33).

TAGLIO INCISO A ROVESCIO

- 132) Come il n. 96 (D'Incerti 184c).
 133) Come il n. 96 ma al R/ nello scudetto 6 palline (D'Incerti 184b).
 * 134) Come il n. 96 ma al D/ cifre della data distanziate e al R/ 3 palline nello scudetto (Luccioni 35).

1845

TAGLIO INCISO AL DRITTO

- 135) Come il n. 93 (D'Incerti 185, CNI 172, Cagiati 17, Pagani 206, Pan-nuti 70).
 136) Come il n. 93 ma al R/ nello scudetto 6 palline (D'Incerti 185a).
 * 137) Come il n. 93 ma al D/ l'8 della data più basso e corto e al R/ 2 palline nello scudetto (Luccioni 36).

TAGLIO INCISO A ROVESCIO

138) Come il n. 96 (D'Incerti 185b, Pagani 206).

* 139) Come il n. 96 ma al D/ l'8 della data più lungo e alto (Luccioni 37).

1846

TAGLIO INCISO AL DRITTO

140) Come il n. 93 (D'Incerti 186, CNI 183, Cagiati 18, Pannuti 71).

* 141) Come il n. 93 ma al R/ nello scudetto 6 palline (Zucchetto 16).

* 142) Come il n. 93 ma nello scudetto al R/ 5 palline (Luccioni 39).

* 143) Come il n. 93 ma al R/ nello scudetto di Spagna il leone con 7 zampe (Luccioni 38).

TAGLIO INCISO A ROVESCIO

144) Come il n. 96 (D'Incerti 186a, Pagani 207).

145) Come il n. 96 ma al R/ nello scudetto 6 palline (D'Incerti 186b).

1847

TAGLIO INCISO AL DRITTO

146) Come il n. 93 (D'Incerti 187, CNI 195, Pagani 208, Cagiati 19, Pannuti 72)¹⁴.

147) Come il n. 93 ma al R/ nello scudetto 6 palline (D'Incerti 187a).

* 148) Come il n. 93 ma al D/ l'8 della data più basso e al R/ 6 palline nello scudetto (Luccioni 42).

* 149) Come il n. 93 ma al R/ nello scudetto 4 palline (Luccioni 40).

* 150) Come il n. 93 ma al R/ HIER senza punto finale (Zucchetto 17).

151) Come il n. 93 ma al D/ R. reimpressa davanti al nome del Re e al R/ 6 palline nello scudetto (D'Incerti 188, CNI 198)¹⁵.

¹⁴ Il Cagiati al n. 22 riporta una Piastra simile al tipo 146 ma con al D/ sovrimprese le parole OLIM e BOMBA nello spazio vuoto della leggenda del D/ in alto e sul collo del Re.

¹⁵ Il Pagani riporta ai nn. 209 e 209a, indicandoli come D'Incerti 188a e 188b, due Piastre con la R reimpressa «davanti alla data». Il D'Incerti in realtà, a differenza di quanto ha



- 152) Come il n. 93 ma al D/ R. reimpressa davanti al nome del Re e al R/ REGNI VTR /SIC .ET HIER. (D'Incerti 188b, CNI 197, XXXI 6- Pagani 209a)¹⁵.
- * 153) Come il n. 93 ma al R/ R. reimpressa davanti al nome del Re (CNI 196, Pannuti 73).

TAGLIO INCISO A ROVESCIO

- 154) Come il n. 96 ma al R/ nello scudetto 6 palline (D'Incerti 187b).
- 155) Come il n. 96 ma al R/ nello scudetto 4 palline (D'Incerti 187c).
- 156) Come il n. 96 ma al R/ HIER senza punto finale (D'Incerti 187d).
- * 157) Come il n. 96 ma al R/ HIER senza punto finale e 4 palline nello scudetto (Luccioni 41).
- 158) Come il n. 96 ma al D/ R. reimpressa davanti al nome del Re e al R/ 6 palline nello scudetto (D'Incerti 188a, Pagani 209)¹⁵.

1848

TAGLIO INCISO AL DRITTO

- 159) Come il n. 93 (D'Incerti 189, CNI 125, Cagiati 20, Pagani 210, Pannuti 74).
- 160) Come il n. 93 ma al R/ nello scudetto 6 palline (D'Incerti 189a).
- 161) Come il n. 93 ma al R/ nello scudetto 2 palline (D'Incerti 189b).

fatto per le Piastre 1832 nn. 171 e 171a (nn. 11 e 14 di questo studio) specificando chiaramente che la R si trova sopra la data, non precisa questa volta la posizione della R, limitandosi ad affermare genericamente: «con R reimpressa». Ora la R può essere sulla data o davanti a questa o davanti al nome del Re. Ma dove si trovi effettivamente questa benedetta R lo chiarisce il Corpus Nummorum Italicorum che al n. 197 tav. XXXI n. 6 riporta una Piastra 1847 reimpressa con la R davanti al nome del Re. Ed è proprio a questa variante che fa riferimento il D'Incerti (188b). Esistono quindi più che legittimi dubbi sull'esistenza, finora non provata, della variante della R davanti alla data nella Piastra del 1847. Un'altra conferma viene dall'Asta Ratto 1968 n. 775 e n. 776, in cui le tavole che illustrano le due Piastre reimprese mostrano chiaramente la R davanti al nome del Re. Anche se il catalogo, contraddicendo l'evidenza delle foto, perpetua nel testo l'equivoco e l'errore del Pagani. Le due varianti 209 e 209a, sempre secondo il Pagani, si distinguerebbero per un punto dopo la R presente nella prima e mancante nella seconda insieme al punto dopo HIER. In realtà, come riporta giustamente il D'Incerti, la differenza sta solo nel punto mancante dopo VTR e SIC e nel taglio inciso o no al rovescio.

Sempre il Pagani al n. 209b riporta una Piastra, riprendendola dall'Asta Ratto 1963 n. 696, con la R reimpressa davanti al nome del Re, come se fosse una nuova variante sconosciuta al D'Incerti, mentre in realtà è la stessa variante segnalata dal D'Incerti al n. 188, 188a, 188b e dal CNI al n. 198.

Vedi anche «Il Refuso» di Demofilo, in «Cronaca Numismatica» n. 17, febbraio 1991, p. 6.

Luccioni riporta con la data 1847, tipo 148, una Piastra con sovrimpressa sul collo la parola BOIA.

- 162) Come il n. 93 ma al R/ HIER senza punto finale (D'Incerti 189e, Pagani 210a).
- * 163) Come il n. 93 ma al D/ i due anelli dell'8 della data aperti in basso a tenaglia. Al R/ il cerchio sotto la fascia della corona unito allo stemma. Globetto in posizione angolare nello scudetto d'Aragona (Luccioni 43).
- * 164) Come il n. 93 ma al D/ i due 8 della data aperti in basso e al R/ lo scudetto d'Aragona senza globetto (Luccioni 45).
- 165) Come il n. 93 ma al D/ l'8 della data ribattuto su 7 (D'Incerti 189f, Pagani 210b).
- 166) Come il n. 93 ma R reimpressa davanti alla data (D'Incerti 190, CNI 217, Cagiati 23, Pannuti 75).

TAGLIO INCISO A ROVESCIO

- 167) Come il n. 96 (D'Incerti 189c, CNI 216, Pagani 210).
- 168) Come il n. 96 ma al R/ 6 palline nello scudetto (D'Incerti 189d).
- * 169) Come il n. 96 ma al R/ HIER senza punto finale. Taglio in gran parte rigato oltre che inciso a rovescio (Zucchetto 18).
- * 170) Come il n. 96 ma le cifre della data molto vicine tra loro (Luccioni 44).
- 171) Come il n. 96 ma al D/ nella data l'8 ribattuto su 7 (D'Incerti 189g, Pagani 210b).
- 172) Come il n. 96 ma R. reimpressa davanti alla data (D'Incerti 190a, CNI 218, Pagani 211).

1849

TAGLIO INCISO AL DRITTO

- 173) Come il n. 93 (D'Incerti 191, CNI 231, Cagiati 24, Pannuti 76).
- 174) Come il n. 93 ma al D/ il 9 della data ribattuto su altro numero (D'Incerti 191b, Pagani 212a).

TAGLIO INCISO A ROVESCIO

- 175) Come il n. 96 (D'Incerti 191a, Pagani 212).

1850

TAGLIO INCISO AL DRITTO

- 176) Come il n. 93 (D'Incerti 192, CNI 247, Cagiati 25).
- 177) Come il n. 93 ma al R/ HIER senza punto finale (D'Incerti 192c, Pagani 213a).

- * 178) Come il n. 93 ma al R/ HIER senza punto finale e le cifre della data distanziate tra loro (Luccioni 46).

TAGLIO INCISO A ROVESCIO

- 179) Come il n. 96 (D'Incerti 192a, Pagani 213).
 180) Come il n. 96 ma nello scudetto al R/ 8 palline (D'Incerti 192b).
 * 181) Come il n. 96 ma al R/ HIER senza punto finale. Taglio in parte rigato oltre che inciso a rovescio (Zucchetto 19).

1851

TAGLIO INCISO AL DRITTO

- 182) Come il n. 93 (D'Incerti 193, Cagiati 26, Pagani 214, Pannuti 78).
 183) Come il n. 93 ma al R/ nello scudetto 8 palline (D'Incerti 193a).
 184) Come il n. 93 ma al R/ HIER senza punto finale (D'Incerti 193b, Pagani 214a).
 * 185) Come il n. 93 ma al R/ nello scudetto 6 palline e le lettere e cifre di G 120 molto distanziate (Luccioni 47).



1841

QUARTO TIPO. Testa più grossa e con barba più folta, di fattura diversa

D/ FERDINANDVS II./ DEI GRATIA REX

Testa più grossa e adulta, di fattura diversa, volta a destra, capelli che ricadono sulla fronte. Sotto, 1841.

R/ REGNI VTR./ SIC. ET HIER.

Stemma coronato con nello scudetto del Portogallo 6 palline. Sotto, G. 120.

Taglio inciso al dritto, giglio PROVIDENTIA OPTIMI PRINCIPIS

- * 186) Pannuti 79, Asta Aes Rude, gennaio 1979 n. 722¹⁶.

¹⁶ Per le caratteristiche del ritratto, quasi intermedio tra quello delle Piastre 1840-51 e 1851-59 questa Piastra fa tipo a sé.



1851-1859

QUARTO TIPO. Testa del Re di conio diverso, più piccola, con un ciuffo che ricade sulla fronte, barba più folta.

1851

D/ FERDINANDVS II./ DEI GRATIA REX

Testa più adulta volta a destra, con folta barba ed un ciuffo di capelli che ricade sulla fronte.

R/ REGNI VTR./ SIC. ET HIER.

Stemma coronato con nello scudetto del Portogallo 7 palline. Sotto, G. 120
Nel taglio inciso, giglio PROVIDENTIA OPTIMI PRINCIPIS

TAGLIO INCISO AL DRITTO

187) (D'Incerti 194, CNI 256 XXXI 13, Cagiati 27, Pagani 216, Pannuti 80)¹⁷.

TAGLIO INCISO A ROVESCIO

188) Come il n. 187 (D'Incerti 194a).

189) Come il n. 188 ma al R/ HIER senza punto finale (D'Incerti 194b, Pagani 216a).

* 190) Come il n. 188 ma al D/ l'astina orizzontale del 5 estremamente ridotta e al R/ 8 palline nello scudetto (Baldanza 13).

1852

TAGLIO INCISO AL DRITTO

191) Come il n. 187 (D'Incerti 195, CNI 273, Cagiati 28, Pannuti 81).

¹⁷ Erroneamente il Pagani indica il D'Incerti 180/180b.

- 192) Come il n. 187 ma al R/ HIER senza punto finale (D'Incerti 195b, CNI 274, Pagani 217a).
- * 193) Come il n. 187 ma al D/ cifre della data distanziate tra loro e al R/ HIER senza punto finale (Luccioni 50).
- * 194) Come il n. 187 ma al D/ il 2 della data ribattuto su 1 e al R/ nello scudetto 8 palline (Luccioni 51).
- * 195) Come il n. 187 ma taglio rigato (Zucchetto 20).

TAGLIO INCISO A ROVESCIO

- 196) Come il n. 188 (D'Incerti 195a, Pagani 217).
- 197) Come il n. 188 ma al R/ HIER senza punto finale (D'Incerti 195c).
- 198) Come il n. 188 ma al R/ REGNI VTR/ SIC. ET HIER (D'Incerti 195d, Pagani 217b).
- * 199) Come il n. 188 ma le cifre della data molto ravvicinate (Luccioni 48).
- * 200) Come il n. 188 ma le cifre della data molto distanziate (Luccioni 49).

1853

TAGLIO INCISO AL DRITTO

- 201) Come il n. 187 (D'Incerti 196).
- 202) Come il n. 187 ma al R/ HIER senza punto finale (D'Incerti 196b, Pagani 218a)¹⁸.
- * 203) Come il n. 187 ma al R/ senza punto dopo HIER e nello scudetto 10 quadratini (Luccioni 54).
- 204) Come il n. 187 ma al R/ nello scudetto 3 palline (D'Incerti 196e).
- * 205) Come il n. 187 ma al R/ REGNI VTR./ SIC ET HIER (CNI 22).
- * 206) Come il n. 187 ma al R/ 6 quadratini nello scudetto e il punto tra G e 120 molto vicino a G (Luccioni 53).
- * 207) Come il n. 187 ma al D/ le astine della A nella leggenda appena abbozzate e al R/ le lettere e cifre di G 120 strette e ruotate a destra (Luccioni 52).

TAGLIO INCISO A ROVESCIO

- 208) Come il n. 188 (D'Incerti 196a, CNI 283, Cagiati 29, Pagani 218, Pannuti 82).
- 209) Come il n. 188 ma in fine leggenda HIER senza punto (D'Incerti 196c).

¹⁸ Il Cagiati riporta al n. 30 una Piastra simile al tipo 202 ma «diversa di conio» senza peraltro precisare in cosa consista la differenza.

- 210) Come il n. 188 ma nello scudetto 6 palline (D'Incerti 196d).
* 211) Come il n. 188 ma al R/ HIER senza punto finale e nello scudetto 8 palline (Baldanza 14).

1854

TAGLIO INCISO AL DRITTO

- 212) Come il n. 187 (D'Incerti 197, Cagiati 31).
213) Come il n. 187 ma al R/ nello scudetto le 7 palline disposte irregolarmente (D'Incerti 197b).
214) Come il n. 187 ma al R/ nello scudetto due palline (D'Incerti 197c).
215) Come il n. 187 ma nello scudetto al R/ nessuna pallina (D'Incerti 197e).
* 216) Come il n. 187 ma al R/ nello scudetto un quadratino (Luccioni 61).
* 217) Come il n. 187 ma al R/ nello scudetto 6 puntini (Luccioni 63).
218) Come il n. 187 ma al R/ HIER senza punto finale (D'Incerti 197f, Pagani 219a).
219) Come il n. 187 ma al R/ HIER senza punto finale e nello scudetto nessuna pallina (D'Incerti 197h).
* 220) Come il n. 187 ma al R/ HIER senza punto finale e nello scudetto due quadratini (Luccioni 56).
221) Come il n. 187 ma al R/ REGNI VTR / SIC. ET HIER (D'Incerti 197l, Pagani 219b).
* 222) Come il n. 187 ma al R/ REGNI VTR / SIC ET HIER (CNI 298, Pannuti 83)¹⁹.
* 223) Come il n. 187 ma al R/ REGNI VTR / SIC. ET. HIER (CNI 299).
* 224) Come il n. 187 ma al D/ cifre della data distanziate e al R/ nello scudetto 6 puntini (Luccioni 59).
* 225) Come il n. 187 ma al R/ doppia battitura del rettangolo del campo centrale dello scudetto con dentro 6 puntini (Luccioni 60).
* 226) Come il n. 187 ma al D/ cifre della data ravvicinate e vicine alla punta terminale del collo. Al R/ HIER senza punto finale (Luccioni 62).
* 227) Come il n. 187 ma nello scudetto al R/ un solo quadratino in posizione marginale, in basso a destra, e due puntini a sinistra del primo giglio dello scudetto di Parma (Luccioni 64).

TAGLIO INCISO A ROVESCIO

- 228) Come il n. 188 (D'Incerti 197a, Pagani 219, Pannuti 84).

¹⁹ Il D'Incerti non interpretando esattamente la punteggiatura delle due Piastre riportate dal CNI le indica come nn. 197a e 197g.

- 229) Come il n. 188 ma una sola pallina nello scudetto al R/ (D'Incerti 197d).
- 230) Come il n. 188 ma al R/ HIER senza punto finale (D'Incerti 197g, Cagiati 32, Pagani 219a).
- * 231) Come il n. 188 ma al R/ HIER senza punto finale e 6 palline nello scudetto (Baldanza 15).
- 232) Come il n. 188 ma senza punto dopo HIER e 2 palline nello scudetto (D'Incerti 197i).
- * 233) Come il n. 188 ma al D/ cifre della data distanziate e al R/ HIER senza punto finale (Luccioni 55).
- * 234) Come il n. 188 ma al R/ nello scudetto nessuna pallina (Luccioni 57).
- 235) Come il n. 188 ma al R/ nello scudetto 6 palline (D'Incerti 197m).
- * 236) Come il n. 188 ma al R/ 6 palline nello scudetto disposte in modo irregolare (Luccioni 58).

1855

TAGLIO INCISO AL DRITTO

- 237) Come il n. 187 (D'Incerti 198, Cagiati 33).
- 238) Come il n. 187 ma al R/ nello scudetto 6 palline (D'Incerti 198c).
- 239) Come il n. 187 ma al R/ nello scudetto 4 palline (D'Incerti 198d).
- 240) Come il n. 187 ma al R/ nello scudetto 3 palline (D'Incerti 198e).
- * 241) Come il n. 187 ma al R/ 8 puntini nello scudetto (Luccioni 77).
- 242) Come il n. 187 ma senza punto dopo HIER (D'Incerti 198h, Cagiati 34, CNI 314, Pannuti 84).
- * 243) Come il n. 187 ma al R/ senza punto dopo HIER e nello scudetto 3 palline. G 120 stretto (Varesi 198c, Luccioni 71).
- 244) Come il n. 187 ma nel contorno del dritto festone invece di trattini (D'Incerti 198m).
- * 245) Come il n. 187 ma al R/ HIER senza punto finale, nello scudetto 3 palline e leone senza coda (Luccioni 65).
- * 246) Come il n. 187 ma al D/ 8 della data più basso e al R/ Corona con cerchio completo in basso (Luccioni 66).
- * 247) Come il n. 187 ma fascia della corona chiusa a destra da una barretta che sostituisce il primo pallino (Luccioni 67).
- * 248) Come il n. 187 ma al D/ le lettere di FERDINANDVS slivellate, di altezza irregolare e ruotate verso sinistra (Luccioni 69).
- * 249) Come il n. 187 ma al R/ Corona con cerchio completo in basso (Luccioni 74).

TAGLIO INCISO A ROVESCIO

- 250) Come il n. 188 (D'Incerti 198a).
251) Come il n. 188 ma al R/ nello scudetto sette virgole (D'Incerti 198b).
252) Come il n. 188 ma al R/ tre palline nello scudetto (D'Incerti 198f).
253) Come il n. 188 ma al R/ nello scudetto nessuna pallina (D'Incerti 198g).
254) Come il n. 188 ma al R/ HIER senza punto finale (D'Incerti 198i).
255) Come il n. 188 ma al R/ due sole palline nello scudetto e HIER senza punto finale (D'Incerti 198l).
* 256) Come il n. 188 ma al R/ fascia della corona chiusa da un trattino che sostituisce la prima pallina (Luccioni 68).
* 257) Come il n. 188 ma al D/ l'8 della data più basso, 6 palline nello scudetto (Luccioni 70).
* 258) Come il n. 188 ma al R/ nello scudetto 7 palline disposte in modo irregolare e HIER senza punto finale (Luccioni 73).
* 259) Come il n. 188 ma al R/ cerchio della corona completo (Luccioni 75).
* 260) Come il n. 188 ma al R/ nello scudetto un solo quadratino (Luccioni 76).
* 261) Come il n. 188 ma al R/ nello scudetto 3 palline e la coda del leone senza fiocco, G 120 largo (Luccioni 72).

1856

A partire dal 1856 per le leggende delle Piastre sia al D/ che al R/ venne introdotto un nuovo carattere le cui lettere sono leggermente più grosse di quelle fino ad allora usate. I due caratteri furono impiegati promiscuamente sino al 1859.

TAGLIO INCISO AL DRITTO

- 262) Come il n. 187 (D'Incerti 199, CNI 327, Cagiati 35, Pannuti 85).
263) Come il n. 187 ma al R/ nello scudetto 6 palline (D'Incerti 199b).
264) Come il n. 187 ma al R/ nello scudetto 6 palline disposte in palo (D'Incerti 199d).
265) Come il n. 187 ma al R/ nello scudetto 5 palline (D'Incerti 199f).
266) Come il n. 187 ma al R/ nello scudetto 4 palline disposte in palo (D'Incerti 199h).
* 267) Come il n. 187 ma al R/ 8 palline nello scudetto (Luccioni 79).
* 268) Come il n. 187 ma al D/ l'1 della data tronco e al R/ nello scudetto 8 palline (Luccioni 78).
* 269) Come il n. 187 ma nello scudetto al R/ 6 palline disposte in modo irregolare (Luccioni 80).

- * 270) Come il n. 187 ma al R/ nello scudetto 3 palline e 4 puntini (Luccioni 81).
- * 271) Come il n. 187 ma al R/ nello scudetto 6 quadratini (Luccioni 84).
- * 272) Come il n. 187 ma al R/ nello scudetto due palline e due puntini (Luccioni 90).
273) Come il n. 187 ma al D/ due 8 sovrapposti nella data (D'Incerti 199m).
274) Come il n. 187 ma al D/ REX in caratteri pesanti (D'Incerti 199n).
275) Come il n. 187 ma al R/ caratteri pesanti nella leggenda (D'Incerti 199o).
- 276) Come il n. 187 ma al D/ caratteri pesanti nella leggenda (D'Incerti 199p).
- * 277) Come il n. 187 ma al D/ cifre della data molto distanziate (Luccioni 82).
- * 278) Come il n. 187 ma al R/ 6 palline nello scudetto disposte in modo irregolare, coda del leone senza fiocco. Sul taglio, PROVIDENTIA OPTIMI uniti, punto tra G e 120 a metà (Luccioni 85).
- * 279) Come il n. 187 ma al R/ fusione di conio tra due torri nello scudetto, la E di REGNI ribattuta su altra E, seconda coppia di pallini disallineata. Sul taglio la T di PROVIDENTIA tronca (Luccioni 87).
- * 280) Come il n. 187 ma nello scudetto di Spagna due leoni sovrapposti (Luccioni 88).
- * 281) Come il n. 187 ma sul taglio manca il giglio tra PRINCIPIS e PROVIDENTIA (Luccioni 92).
- * 282) Come il n. 187 ma al D/ il 6 della data ribattuto su 5 e al R/ fascia della corona chiusa a destra da una barretta. Sul taglio, PROVIDENTIA OPTIMI unito (Luccioni 95).
- * 283) Come il n. 187 ma due punti dopo VTR nella leggenda del R/ (Baldanza 16).
- * 284) Come il n. 187 ma l'8 della data al R/ più grande delle altre cifre (Catalogo Moruzzi 1990 n. 1558, indicato come Pagani 222 var.).

TAGLIO INCISO A ROVESCIO

- 285) Come il n. 188 (D'Incerti 199a).
- 286) Come il n. 188 ma al R/ nello scudetto 6 palline (D'Incerti 199c).
- 287) Come il n. 188 ma al R/ nello scudetto 6 palline disposte in palo (D'Incerti 199d).
- 288) Come il n. 188 ma nello scudetto al R/ 5 palline (D'Incerti 199g).
- 289) Come il n. 188 ma al R/ nello scudetto 4 palline disposte in palo (D'Incerti 199i).
- 290) Come il n. 188 ma nello scudetto al R/ nessuna pallina (D'Incerti 199l).
- * 291) Come il n. 188 ma al R/ nello scudetto 6 palline disposte in modo irregolare (Luccioni 80).

- * 292) Come il n. 188 ma al R/ nello scudetto 8 palline (Baldanza 17).
- * 293) Come il n. 188 ma al R/ cerchio della corona completo in basso solo a destra e puntino tra G e 120 a metà (Luccioni 83).
- * 294) Come il n. 188 ma al D/ il 5 della data ribattuto su altro 5 e al R/ nello scudetto nessun pallino, manca il punto tra G e 120, il punto dopo HIER a metà, manca il fiocco della coda nel leone (Luccioni 86).
- * 295) Come il n. 188 ma festone laterale destro della corona al R/ distaccato dalla fascia, cerchio della corona completo solo a destra, punto tra G e 120 a metà (Luccioni 89).
- * 296) Come il n. 188 ma al D/ la 1 della data basso e tozzo, manca il fiocco nella coda del leone (Luccioni 93).
- * 297) Come il n. 188 ma al D/ il 6 della data ribattuto su altro numero, nello scudetto nessuna pallina, manca la coda nel leone, gigli sdoppiati nel campo Mediceo (Luccioni 94).
- * 298) Come il n. 188 ma nella leggenda il punto finale spostato in basso, festone laterale destro della corona distaccato dalla fascia, venatura di battitura (Luccioni 91).

1857

TAGLIO INCISO AL DRITTO, CARATTERI LEGGERI AL D/ E AL R/

- 299) Come il n. 187 (D'Incerti 200, CNI 337, Cagiati 36, Pannuti 86).
- 300) Come il n. 187 ma al R/ 6 palline nello scudetto (D'Incerti 200c).
- * 301) Come il n. 187 ma al R/ 5 palline nello scudetto (Baldanza 19).
- * 302) Come il n. 187 ma al R/ manca il fiocco nella coda del leone, 6 palline nello scudetto (Luccioni 96).
- * 303) Come il n. 187 ma al R/ 4 pallini nello scudetto e due rilievi puntiformi sul contorno di sinistra (Luccioni 97).
- 304) Come il n. 187 ma al R/ HIER senza punto finale (D'Incerti 200f).
- 305) Come il n. 187 ma al R/ SIC senza punto (D'Incerti 200h).
- * 306) Come il n. 187 ma al R/ senza punti dopo SIC e HIER (Luccioni 99).
- * 307) Come il n. 187 ma al D/ nella data le due ultime cifre più piccole delle altre (Baldanza 18).
- * 308) Come il n. 187 ma al R/ zampe anteriori del leone sdoppiate (Luccioni 113).
- * 309) Come il n. 187 ma al R/ nello scudetto 5 palline (Luccioni 114).

TAGLIO INCISO AL DRITTO E CARATTERI LEGGERI AL D/ E PE-SANTI AL R/

- 310) Come il n. 187 (D'Incerti 200i).
- 311) Come il n. 187 ma al R/ nello scudetto 5 palline (D'Incerti 200l).

- 312) Come il n. 187 ma nello scudetto una sola pallina (D'Incerti 200m).
 * 313) Come il n. 187 ma nello scudetto al R/ 4 palline (Luccioni 100).
 * 314) Come il n. 187 ma 4 palline nello scudetto del R/. Nel taglio PROVIDENTIA OPTIMI unito con A ed O sovrapposti (Luccioni 101).

TAGLIO INCISO AL DRITTO E CARATTERI PESANTI AL D/ E LEGGERI AL R/

- 315) Come il n. 187 (D'Incerti 200n).
 316) Come il n. 187 ma senza punto dopo HIER al R/ (D'Incerti 200p).
 * 317) Come il n. 187 ma G 120 molto distanziato e punto molto vicino a G (Luccioni 102).



- * 318) Come il n. 187 ma le A della leggenda mancano delle astine orizzontali e le D aperte in basso (Luccioni 105).
 * 319) Come il n. 187 ma al D/ le cifre della data molto vicine con 5 e 7 molto bassi (Luccioni 106).
 320) Come il n. 187 ma al D/ le D della leggenda aperte in basso e l'8 della data più alto delle altre cifre. Nello scudetto al R/ 7 palline disposte in modo irregolare, HIER senza punto finale (Luccioni 107).

TAGLIO INCISO AL DRITTO E CARATTERI PESANTI AL D/ E AL R/

- 321) Come il n. 187 (D'Incerti 200s).
 322) Come il n. 187 ma al R/ nello scudetto nessuna pallina (D'Incerti 200v).
 323) Come il n. 187 ma senza punto dopo HIER al R/ (D'Incerti 200y).
 * 324) Come il n. 187 ma cifre della data distanziate (Luccioni 108).
 * 325) Come il n. 187 ma al R/ nello scudetto 6 palline (Luccioni 111).

- * 326) Come il n. 187 ma al D/ le A della leggenda senza le astine orizzontali e le D aperte in basso, nello scudetto del R/ 4 palline (Luccioni 110).
- * 327) Come il n. 187 ma il punto tra G e 120 a metà (Luccioni 112).
- * 328) Come il n. 187 ma al D/ l'8 della data ribattuto su 7 (Asta Viscontea, Milano 1990, n. 840).

TAGLIO INCISO A ROVESCIO, CARATTERI LEGGERI SIA AL D/
CHE AL R/

- 329) Come il n. 188 (D'Incerti 200a).
- 330) Come il n. 188 ma al R/ nello scudetto 7 virgole (D'Incerti 200b).
- 331) Come il n. 188 ma al R/ nello scudetto 6 palline (D'Incerti 200d).
- 332) Come il n. 188 ma al R/ nello scudetto 5 palline (D'Incerti 200e).
- 333) Come il n. 188 ma al R/ HIER senza punto finale (D'Incerti 200g).
- * 334) Come il n. 188 ma nello scudetto al R/ 10 palline disposte in modo irregolare. Nel taglio PROVIDENTIA OPTIMI uniti (Luccioni 98).

TAGLIO INCISO A ROVESCIO E CARATTERI PESANTI AL D/ E
LEGGERI AL R/

- 335) Come il n. 188 (D'Incerti 200o).
- 336) Come il n. 188 ma al R/ HIER senza punto finale (D'Incerti 200q).
- 337) Come il n. 188 ma al R/ nello scudetto 4 palline (D'Incerti 200r).
- * 338) Come il n. 188 ma al R/ HIER senza punto finale e nello scudetto 7 palline ed 1 quadratino (Luccioni 103).
- * 339) Come il n. 188 ma al D/ nella leggenda le A senza le astine orizzontali e le D aperte in basso; al R/ nello scudetto 6 palline (Luccioni 104).
- * 340) Come il n. 188 ma senza punti dopo SIC e HIER al R/ (Baldanza 20).

TAGLIO INCISO A ROVESCIO, CARATTERI PESANTI SIA AL D/
CHE AL R/

- 341) Come il n. 188 (D'Incerti 200t).
- 342) Come il n. 188 ma al R/ nello scudetto 4 palline (D'Incerti 200u).
- 343) Come il n. 188 ma nel contorno due cerchi invece di uno (D'Incerti 200x).
- * 344) Come il n. 188 ma al D/ le A senza le astine orizzontali e le D aperte in basso (Luccioni 109).

1858

TAGLIO INCISO AL DRITTO E CARATTERI LEGGERI AL D/ E AL R/

- 345) Come il n. 187 (D'Incerti 201, CNI 347, Cagiati 37, Pannuti 87).

- 346) Come il n. 187 ma al R/ nello scudetto 4 palline (D'Incerti 201b).
- 347) Come il n. 187 ma al D/ l'8 della data ribattuto su D e al R/ nello scudetto nessuna pallina (D'Incerti 201c).
- 348) Come il n. 187 ma al R/ HIER senza punto finale e nello scudetto nessuna pallina (D'Incerti 201d).
- * 349) Come il n. 187 ma al RE/ nello scudetto 3 palline (Baldanza 21).
- * 350) Come il n. 187 ma al D/ l'8 della data ribattuto su 7; al R/ la C di SIC ribattuta su C, fascia della corona chiusa a destra da una barretta e nello scudetto 9 palline (Luccioni 115).
- * 351) Come il n. 187 ma al R/ 6 quadratini e puntino a metà tra G e 120 (Luccioni 116).

TAGLIO INCISO AL DRITTO, CARATTERI LEGGERI AL D/ E PESANTI AL R/

352) Come il n. 187 ma al R/ nello scudetto 6 palline (D'Incerti 201f).

TAGLIO INCISO AL DRITTO, CARATTERI PESANTI AL D/ E LEGGERI AL R/

- * 353) Come il n. 187 ma al D/ della leggenda la D di DEI aperta in basso e al R/ nello scudetto 7 palline (Luccioni 119).
- * 354) Come il n. 187 ma al R/ nello scudetto 3 quadratini (Luccioni 120).

TAGLIO INCISO A ROVESCIO, CARATTERI LEGGERI AL D/ E AL R/

355) Come il n. 188 (D'Incerti 201a).

TAGLIO INCISO A ROVESCIO, CARATTERI LEGGERI AL D/ E PESANTI AL R/

- 356) Come il n. 188 (D'Incerti 201e).
- * 357) Come il n. 188 ma al R/ 5 pallini e leone con la coda senza fiocco (Luccioni 117).
- * 358) Come il n. 188 ma al R/ nello scudetto 7 palline e puntino tra G e 120 vicino a G (Luccioni 118).

TAGLIO INCISO A ROVESCIO, CARATTERI PESANTI AL D/ E LEGGERI AL R/

359) Come il n. 188 ma al R/ nello scudetto 4 palline (D'Incerti 201g).

1859

TAGLIO INCISO AL DRITTO E CARATTERI LEGGERI AL D/ E AL R/

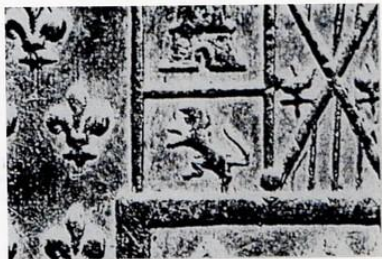
- 360) Come il n. 187 (D'Incerti 202, CNI 356, Cagiati 38, Pannuti 88).
 361) Come il n. 187 ma al R/ nello scudetto 9 palline (D'Incerti 202b).
 * 362) Come il n. 187 ma la 1 di PRINCIPIS nel taglio sovrapposta al giglio (Luccioni 121).
 * 363) Come il n. 187 ma al R/ la fila delle palline di sinistra impressa sul contorno (Luccioni 122).
 * 364) Come il n. 187 ma al D/ il 9 della data ribattuto su 8 e nello scudetto del Portogallo 6 palline disposte in modo irregolare più due puntini (Luccioni 124).
 * 365) Come il n. 187 ma il 9 della data ribattuto su 8 (Collezione G.T., Bologna).
 * 366) Come il n. 187 ma al D/ l'anello del 9 nella data interrotto in basso e al R/ il leone con la testa duplicata e 6 zampe (Luccioni 125).

TAGLIO INCISO AL DRITTO E CARATTERI LEGGERI AL D/ E PESANTI AL R)

- 367) Come il n. 187 (D'Incerti 202c).
 368) Come il n. 187 ma al R/ nello scudetto 10 palline (D'Incerti 202d).

TAGLIO INCISO A ROVESCIO, CARATTERI LEGGERI AL D/ E AL R/

- 369) Come il n. 188 (D'Incerti 202a).



- * 370) Come il n. 188 ma al R/ G 120 largo e coda del leone senza fiocco (Luccioni 123).

TAGLIO INCISO A ROVESCIO, CARATTERI LEGGERI AL D/ E PESANTI AL R/

371) Come il n. 188 (D'Incerti 202e).

TAGLIO INCISO A ROVESCIO, CARATTERI PESANTI AL D/ E LEGGERI AL R/

372) Come il n. 188 (D'Incerti 202f).

TAGLIO INCISO A ROVESCIO, CARATTERI PESANTI AL D/ E AL R/

373) Come il n. 188 (D'Incerti 202g).

BIBLIOGRAFIA

ASTA RATTO 1963, *Monete italiane*, Milano 1963.

ASTA RATTO 1968, *Collezione di monete italiane del XIX secolo*, Milano 1968.

ASTA RATTO 1972, *Collezione Curatolo*, parte III, «Campania e Sicilia», Milano 1972.

ASTA VISCONTEA, *Monete e Medaglie*, Milano 1990.

BALDANZA B., *Varianti inedite delle Piastre di Ferdinando II di Borbone*, in «Italia Numismatica», gennaio 1962.

BOBBA CESARE, *Super manuale del collezionista di monete italiane*, Asti 1982.

BOVI LUISA, *È di Ferdinando II, ma inedita*, in «Cronaca Numismatica», n. 17, febbraio 1991.

CAGIATI MEMMO, *Le monete del Reame delle Due Sicilie*, voll. I e II, Napoli 1910-11.

Catalogo della Collezione Fiorelli, Museo Nazionale di Napoli.

Catalogo delle monete della collezione Giovanni Bovi e Luisa Mastroianni, vol. I, Velardi, Napoli 1988.

CERMENTINI, *Guida prezario numismatico per il collezionista di monete italiane*, Bologna 1988.

Corpus Nummorum Italicorum, vol. XX, Napoli, parte II, Roma 1943.

DEMOFILO, *Il Refuso*, in «Cronaca Numismatica», n. 17, febbraio 1991.

D'INCERTI IVO, *Le monete borboniche delle Due Sicilie (1799-1860)*, in «Rivista Italiana di Numismatica», Milano 1959.

LUCCIONI LUIGI, *Sulle varianti delle Piastre di Ferdinando II di Borbone Re delle Due Sicilie (1831-1859)*, in «Il Gazzettino Numismatico», n. 87, 1984.

MORUZZI, *Numismatica*, Monete e Medaglie, 1990.

Mostra storica dell'unità d'Italia, Torino 1961.

PAGANI ANTONIO, *Monete italiane dall'invasione napoleonica ai nostri giorni*, Milano 1988.

RASILE MARIO, *Le Piastre da 120 grana di Ferdinando II di Borbone*, in «La Tribuna del Collezionista», n. 162, dicembre 1989.

RICCIO VINCENTO, PANNUTI MICHELE, *Le monete di Napoli*, Lugano 1984.

TRAINA MARIO, *Ferdinando II: che tipo è?*, in «Cronaca Numismatica», n. 17, febbraio 1991.

ZUCCHETTO ENZO, *Ancora varianti inedite delle Piastre di Ferdinando II di Borbone*, in «Italia Numismatica», gennaio 1963.

Ricerca storica originale di Francesco di Rauso **"Il Portale del Sud"**